

# Serie 13



## Für Naßraum

### Schnitt Standardausführung Typ 13 RP



### Schnitt Standardausführung Typ 13 RF



**Alle Ausführungen aus  
wasserunempfindlicher  
13 mm HPL-Platte.**

Geeignet für höchste  
Beanspruchung in Nassräumen.

# Ausführungen

## Standardausführung

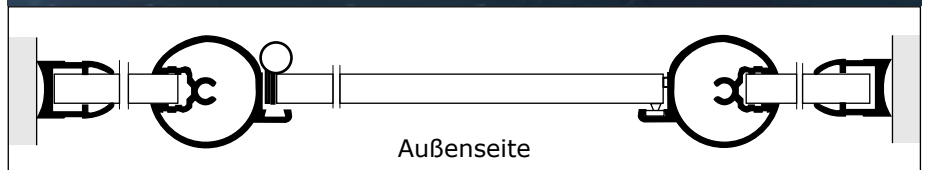
Aluminium Rundprofile

Typ 13 RP

Anlagenhöhe: 2030 mm  
Fußluft: 150 mm  
Durchgangshöhe: 1985 mm

oder

Anlagenhöhe: 2170 mm  
Fußluft: 150 mm  
Durchgangshöhe: 2125 mm



## Eckige Ausführung

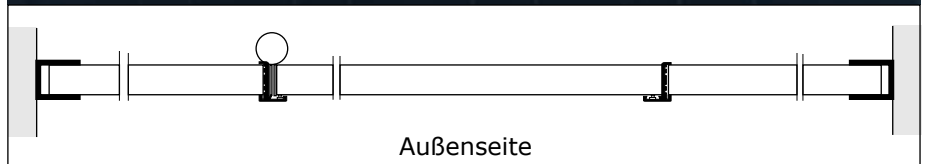
Aluminiumprofile eckig

Typ 13 RF

Anlagenhöhe: 2010 mm  
Fußluft: 150 mm  
Durchgangshöhe: 1990 mm

oder

Anlagenhöhe: 2150 mm  
Fußluft: 150 mm  
Durchgangshöhe: 2130 mm



## Varianten

### Schwebende Variante

Die Füße sind 150 mm von der Vorderfront nach innen versetzt.

Höhen	RP	RF
Anlage:	2030	2010 mm
Fußluft:	150	150 mm
Durchgang:	1985	1990 mm
oder		
Anlage:	2170	2150 mm
Fußluft:	150	150 mm
Durchgang:	2125	2130 mm



### Hängende Variante

Ein Tragprofil aus Aluminium, 160 mm hoch, gewährleistet eine Spannweite bis ca. 6 m ohne Stützfüße.

Höhen	RP + RF
Anlage:	2145 mm
Fußluft:	150 mm
Durchgang:	1985 mm
oder	
Anlage:	2285 mm
Fußluft:	150 mm
Durchgang:	2125 mm



### Variante ohne Fußluft

Die Kabinen werden bodenbündig montiert.

Höhen	RP	RF
Anlage:	2030	2010 mm
Durchgang:	1985	1990 mm
oder		
Anlage:	2170	2150 mm
Durchgang:	2125	2130 mm



## Aufsätze und Duschen

### Vollplattenaufsatz

Entsprechend dem  
Material der Kabinen.



### Glasaufsatz

Aus 6 mm starkem Plexiglas  
klar oder ornament.  
Andere Materialien sind auf  
Anfrage möglich.



### Duschen

Als Kabinen mit Vorhang  
oder Tür  
oder als Trennwand.



# Serienmäßig perfektes Design 13 RP



3-Rollen-Edelstahlband



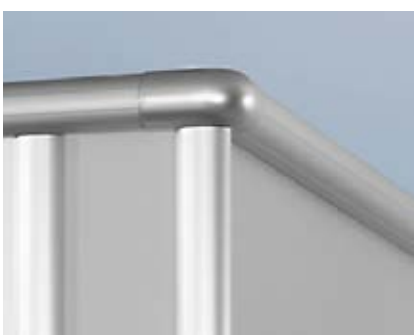
Haken und Puffer



Aluminiumrohr 40 mm mit höhenverstellbarer Nylonrosette



Pulverbeschichteter Aluminium Schlosskasten mit Nylon-Zugknopf und Nylon Rot-Weiß-Verriegelung



Eckverbindung Standardausführung



Wandanschluß Standardausführung

## Qualitätsstandards ohne Mehrpreis

- 3-Rollen-Edelstahlbänder mit Messingachse
- Feder bei Federbändern mit korrosionsschützender Delta-Tone und Delta-Seal Beschichtung
- 12 Plattenfarben
- 7 Farben für Nylonbeschläge
- 8 Farben für Aluminiumprofile und Edelstahlbänder
- kurzfristige Lieferzeiten
- TÜV geprüft



# 13 RF



3-Rollen-Edelstahlband



Haken und Puffer



Aluminiumrohr 20 mm mit  
höhenverstellbarer Nylonrosette



Ansicht  
Außenseite

Ansicht  
Innenseite



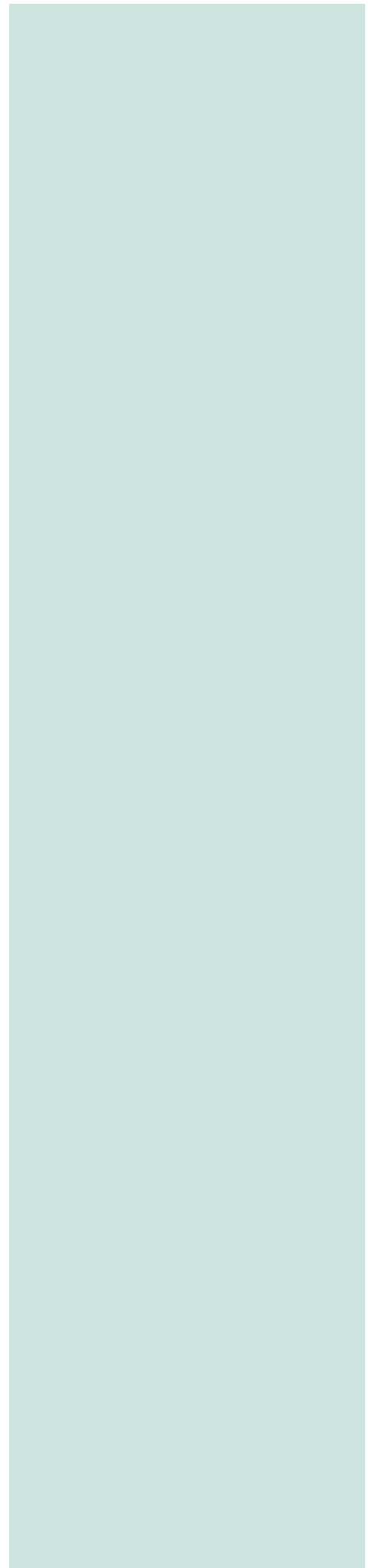
Pulverbeschichteter Aluminium Schlosskasten mit Nylon-Zugknopf  
und Nylon Rot-Weiß-Verriegelung



Abdeckprofil  
Standardausführung



Eckverbindung  
Standardausführung



# Extras in Nylon, Aluminium und Edelstahl

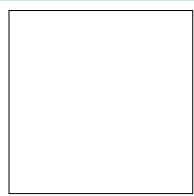
Nylon							
	Rollenhalter	Ersatzrollenhalter	WC-Symbole	Hakenpuffer			
	Aluminium						
		Einhandverriegelung RS4	Innenseite 13 RP	Innenseite 13 RF			
Edelstahl oder Aluminium							
	Einhandverriegelung RS3 Edelstahl-Riegelschloss	Einhandverriegelung RS2 Aluminium-Riegelschloss	Haken Aluminium	Puffer Aluminium			
			Edelstahl	Edelstahl	Edelstahl		
	Edelstahl						
		Fußbrosette 13 RP	Fußbrosette 13 RF	Rollenhalter	Ersatzrollenhalter		
							
WC-Symbole			Schamwandhalter				



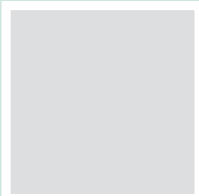
# Farbkarte (gültig ab 01.07.2017)

## Platten

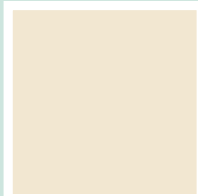
### Standardfarben



90 weiß



70 grau



22 hellbeige



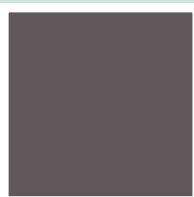
81 fango



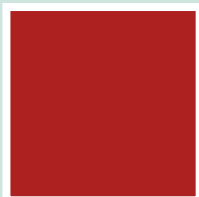
62 seegrün



95 aluminiumfarbig



77 graphit



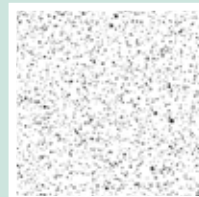
31 rubinrot



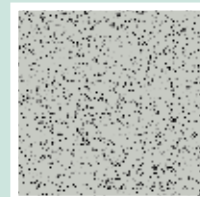
41 mango



54 enzianblau



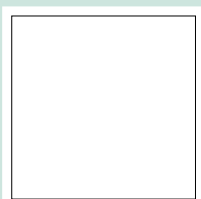
91 weiß pepper



71 grau pepper

## Profile und Zubehör

### Standardfarben



weiß



grau



rot



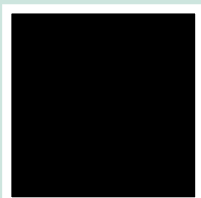
gelb



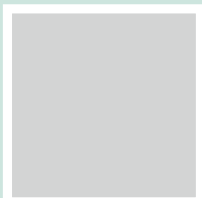
dunkelblau



ultramarin



schwarz



Alu eloxiert (nur Profile)

# Technische Daten 13 RP Standardausführung

**Der Anlagentyp ist TÜV-geprüft und verfügt über das GS-Zeichen für geprüfte Sicherheit.**

## Anlagenhöhen

2030 mm einschl. 150 mm Fußluft,  
Durchgangshöhe 1985 mm  
2170 mm einschl. 150 mm Fußluft,  
Durchgangshöhe 2125 mm

## Vorderfront

aus 13 mm wasserunempfindlichen HPL-Platten mit beidseitig rauhmatter Oberfläche. Alle sichtbaren Kanten gefräst und gefast. Ein umgreifendes 3-Kammer-Abdeckprofil aus Aluminium, 45 x 86 mm, das über die gesamte Vorderfront läuft, gewährleistet eine hohe Stabilität der Anlage. Wandanschlüsse mit gerundeten Aluminium-U-Profilen 22 x 30 mm. Hierdurch können bauliche Unebenheiten ausgeglichen werden.

## Türen

bestehen aus dem gleichen Material wie die Vorderfront und sind stumpf einschlagend und selbstschließend. Alle Kanten sind in einem Radius von 20 mm, sämtliche Ecken in einem Radius von 9 mm abgerundet. Türanschlag aus Aluminium-Rundprofil  $\varnothing$  45 mm, an der Schlossseite mit eingelegter Gummidichtung, um ein geräuscharmes Schließen der Tür zu gewährleisten.

## Trennwände

bestehen aus dem gleichen Material wie die Vorderfront. Die sichtbaren Kanten, d.h. oben und unten, sind gefräst und gefast. An bauseitiger Wand und Vorderfront wird die Trennwand mit gerundeten Aluminium-U-Profilen 22 x 30 mm befestigt.

## Füße

Aluminiumrohr, 40 mm stark, mit trittfesten Nylonrosetten. Die Füße sind höhenverstellbar und werden unsichtbar im Boden befestigt. Sie werden in die senkrechten Rundprofile eingelassen.

## Beschläge

je Tür 3 Stück 3-Rollen-Edelstahlbänder, davon ein Federband, poliert oder pulverbeschichtet in 7 RAL-Farben ohne Mehrpreis lieferbar. Die Feder bei Federbändern mit korrosionsschützender Delta-Tone und Delta-Seal Beschichtung. Riegelschloss bestehend aus einem pulverbeschichteten Alu-Schlosskasten mit Riegel aus Edelstahl und Zugknöpfen mit Rot-Weiß-Verriegelung in Nylon.

## Zubehör

Nylon-Kleiderhaken und Türpuffer sind immer verdeckt befestigt.

## Profile

eloxiert oder pulverbeschichtet in 7 Standardfarben ohne Mehrpreis.  
Schamwandhalter nur pulverbeschichtet lieferbar.

## Farben Platten

12 Farben ohne Mehrpreis gemäß Farbkarte.

## Farben Nylonteile

7 Farben ohne Mehrpreis gemäß Farbkarte.

## Schamwände wandhängend

Maße: 400 x 900 mm

Wandanschluss mit vier pulverbeschichteten Schamwandhaltern. Die vorderen Ecken sind in einem Radius von 100 mm abgerundet.

**Ausführung in 13 mm:** aus dem gleichen Material wie die Vorderfront.

**Ausführung in Glas:** aus zwei VSG-Platten mit eingeklebter, matter Folie. Die Oberfläche ist dadurch beidseitig glatt.

## Schamwände stehend

Maße: 500 x 1850 mm

aus dem gleichen Material wie die Vorderfront.

Wandanschluss mit vier pulverbeschichteten Schamwandhaltern. Die vordere obere Ecke ist in einem Radius von 100 mm die untere Ecke in einem Radius von 9 mm abgerundet.

Die Wand wird mit einem Stützfuß am Boden befestigt.



## Umweltschutz

Wir verwenden keine PVC- oder asbesthaltigen Stoffe.

Der Anlagentyp **13 RP** ist für höchste Beanspruchung in Nassräumen geeignet.

# Technische Daten 13 RF Standardausführung

**Der Anlagentyp ist TÜV-geprüft und verfügt über das GS-Zeichen für geprüfte Sicherheit.**

## Anlagenhöhen

2010 mm einschl. 150 mm Fußluft,  
Durchgangshöhe 1990 mm  
2150 mm einschl. 150 mm Fußluft,  
Durchgangshöhe 2130 mm

## Vorderfront

aus 13 mm wasserunempfindlichen HPL-Platten mit beidseitig rauhmatter Oberfläche. Alle sichtbaren Kanten gefräst und gefast. Ein umgreifendes eckiges 2-Kammer-Abdeckprofil aus Aluminium, 20 x 43 mm, das über die gesamte Vorderfront läuft, gewährleistet eine hohe Stabilität der Anlage. Wandanschlüsse mit eckigen Aluminium-U-Profilen 17 x 30 mm. Hierdurch können bauliche Unebenheiten ausgeglichen werden.

## Türen

bestehen aus dem gleichen Material wie die Vorderfront und sind stumpf einschlagend und selbstschließend. Alle Kanten sind in einem Radius von 1 mm gefräst und gefast und sämtliche Ecken in einem Radius von 3 mm abgerundet. Eckiger Türanschlag aus Aluminium 21 x 17,5 mm, an der Schlossseite mit eingelegter Gummidichtung, um ein geräuscharmes Schließen der Tür zu gewährleisten.

## Trennwände

bestehen aus dem gleichen Material wie die Vorderfront. Die sichtbaren Kanten, d.h. oben und unten, sind gefräst und gefast. An bauseitiger Wand und Vorderfront wird die Trennwand mit einem eckigen U-Profil 17 x 30 mm befestigt.

## Füße

aus Aluminium-Vollmaterial, 20 mm stark, mit trittfesten Nylonrosetten. Die Füße sind höhenverstellbar und werden unsichtbar im Boden befestigt. Sie werden 55 mm abgesetzt und durch die Platte kraftschlüssig mit Panheadschrauben M6 x 18 verschraubt.

## Beschläge

je Tür 3 Stück 3-Rollen-Edelstahlbänder, davon ein Federband, poliert oder pulverbeschichtet in 7 RAL-Farben ohne Mehrpreis lieferbar. Die Feder bei Federbändern mit korrosionsschützender Delta-Tone und Delta-Seal Beschichtung. Riegelschloss bestehend aus einem pulverbeschichteten Alu-Schlosskasten mit Riegel aus Edelstahl und Zugknöpfen mit Rot-Weiß-Verriegelung in Nylon.

## Zubehör

Nylon-Kleiderhaken und Türpuffer, verdeckt befestigt.

## Profile

eloxiert oder pulverbeschichtet in 7 Standardfarben ohne Mehrpreis.  
Schamwandhalter nur pulverbeschichtet lieferbar.

## Farben Platten

12 Farben ohne Aufpreis gemäß Farbkarte.

## Nylonteile

7 Farben ohne Aufpreis gemäß Farbkarte.

## Schamwände wandhängend

Maße: 400 x 900 mm

Wandanschluss mit vier pulverbeschichteten Stützwinkeln. Die vorderen Ecken sind in einem Radius von 100 mm abgerundet.

**Ausführung in 13 mm:** aus dem gleichen Material wie die Vorderfront.

**Ausführung in Glas:** aus zwei VSG-Platten mit eingeklebter, matter Folie. Die Oberfläche ist dadurch beidseitig glatt.

## Schamwände stehend

Maße: 500 x 1850 mm

aus dem gleichen Material wie die Vorderfront.

Wandanschluss mit vier pulverbeschichteten Stützwinkeln. Die vordere obere Ecke ist in einem Radius von 100 mm die untere Ecke in einem Radius von 9 mm abgerundet.

Die Wand wird mit einem Stützfuß am Boden befestigt.



## Umweltschutz

Wir verwenden keine PVC- oder asbesthaltigen Stoffe.

Der Anlagentyp **13 RF** ist für höchste Beanspruchung in Nassräumen geeignet.

# Auszug aus unserer Referenzliste

## Typ 13 RP – 100 % wasserfeste Ausführung

A-6020 Innsbruck	BH Innsbruck Gilmstraße
A-6020 Innsbruck	Conradkaserne
A-6020 Innsbruck	Dolmetscher Institut
A-6020 Innsbruck	Jugendzentrum St. Paulus, Reichenauerstr.
A-6020 Innsbruck	ÖBB Frachtenbahnhof
A-6020 Innsbruck	ÖBB Lehrlingswerkstätten
A-6020 Innsbruck	Fa. Porr Arbeiterheim
A-6020 Innsbruck	Lebenshilfe
A-6600 Breitenwang	Camping Plansee
A-6230 Brixlegg	Montanwerke
A-6292 Finkenberg	Freibad
A-6060 Hall	Campingplatz
A-6060 Hall	Röhrenwerke
A-6283 Hippach	Autobus Umkehrstelle
A-6395 Hochfilzen	TÜPL Tragtierzentrum
A-6600 Höfen	Bauhof
A-6233 Kramsach	Camping Reintaler See
A-6233 Kramsach	Camping Seehof Kramsach
A-6330 Kufstein	Seearena Hechtsee
A-6105 Leutasch	Alpenbad Leutasch Sauna
A-6060 Mils	St. Josefs Institut
A-6167 Neustift	Hallenbad
A-6130 Schwaz	Paulinum Schülerheim
A-6771 St. Anton	Rendlbahn Neubau
A-6111 Volders	Kleinvolderberg – Heim
A-6344 Walchsee	Campingplatz
A-6363 Westendorf	Bergrestaurant
A-6511 Zams	Mutterhaus der Barmherzigen Schwestern
A-6067 Absam	Swarowski Optik
A-6343 Erl	Festspielhaus

## Typ 13RH – 100 % wasserfeste & hängende Ausführung

A-6020 Innsbruck	UNI Sportstätten Pulverturm
------------------	-----------------------------



Grenzstraße 2 • A-6020 Innsbruck

T: +43 512 33560  
F: +43 512 33560-16

office@thielmann.at • www.thielmann.at