

Serie 30

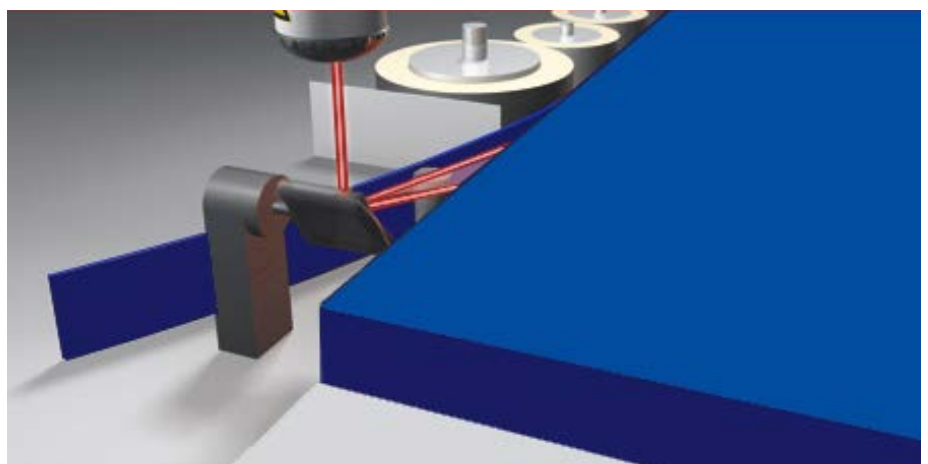
Mit
Laserkante
!



Für Trockenraum oder Naßraum

Fugenlose Laserkante

- Perfekte Optik
- Widerstandsfähiger als herkömmliche Kanten
- Verschweißen mittels Laser ohne herkömmlichen Schmelzkleber
- Deutlich bessere Haftbarkeit
- Optische Nullfuge zwischen Kante und Platte
- Erfüllt höchste Qualitätsanforderungen
- Schmutzunempfindlicher als herkömmliche Kanten



Trockenraum

aus 30 mm melaminharzbeschichteter Vollspanplatte.
Sichtbare Kanten mit PP-Laserkante.

geeignet für normale Beanspruchung in Trockenräumen



Nassraum

die 30 mm starke Platte setzt sich aus einem 24 mm starken hochfesten und wasserbeständigen PUR-Kern mit einer beidseitigen 3 mm Schichtstoffauflage zusammen. Trennwände teilweise mit Styrodur.

geeignet für höhere Beanspruchung in Naßräumen



Ausführungen

Standardausführung

Sichtbares Türanschlagprofil aus Aluminium

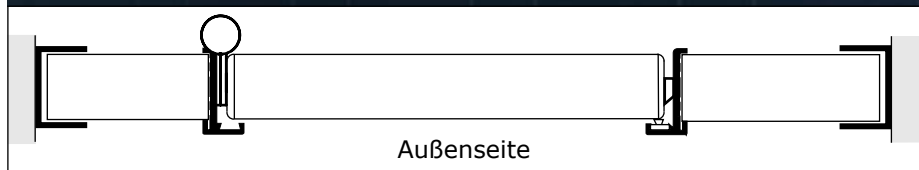
Trockenraum
Typ 30 RW

Naßraum
Typ 30 NR

Anlagenhöhe: 2015 mm
Fußluft: 150 mm
Durchgangshöhe: 1995 mm

oder

Anlagenhöhe: 2155 mm
Fußluft: 150 mm
Durchgangshöhe: 2135 mm



Flächenbündige Ausführung

eingefrästes, von außen nicht sichtbares, Türanschlagprofil aus Aluminium. Dadurch wird eine flächenbündige Optik erzielt.

Trockenraum
Typ 30 FT

Naßraum
Typ 30 FN

Anlagenhöhe: 2015 mm
Fußluft: 150 mm
Durchgangshöhe: 1995 mm

oder

Anlagenhöhe: 2155 mm
Fußluft: 150 mm
Durchgangshöhe: 2135 mm



Varianten

Schwebende Variante

Die Füße sind 160 mm von der Vorderfront nach innen versetzt.

Anlagenhöhe: 2015 mm
Fußluft: 150 mm
Durchgangshöhe: 1995 mm

oder

Anlagenhöhe: 2155 mm
Fußluft: 150 mm
Durchgangshöhe: 2135 mm



Hängende Variante

Ein Tragprofil aus Aluminium, 160 mm hoch, gewährleistet eine Spannweite bis ca. 6 m ohne Stützfüße.

Anlagenhöhe: 2155 mm
Fußluft: 150 mm
Durchgangshöhe: 1995 mm

oder

Anlagenhöhe: 2295 mm
Fußluft: 150 mm
Durchgangshöhe: 2135 mm



Variante ohne Fußluft

Die Kabinen werden bodenbündig montiert.

Anlagenhöhe: 2015 mm
Durchgangshöhe: 1995 mm



Aufsätze

Vollplattenaufsatz

entsprechend dem
Material der Kabinen.



Glasaufsatz

Aus 6 mm starkem Plexiglas
klar oder ornament.
Andere Materialien sind auf
Anfrage möglich.



Serienmäßig perfektes Design

Qualitätsstandards ohne Mehrpreis

- 3-Rollen-Edelstahlbänder mit Messingachse
- 12 Plattenfarben
- 7 Farben für Nylonbeschläge
- 8 Farben für Aluminiumprofile und Edelstahlbänder
- sichtbare Plattenkanten mit 3 mm PP-Laserkante
- kurzfristige Lieferzeiten
- TÜV geprüft



3-Rollen-Edelstahlband



Aluminiumrohr 20 mm mit höhenverstellbarer Nylonrosette



Nylon Drückergarnitur 23 mm



Nylon Haken und Puffer



Eckverbindung



Wandanschluss

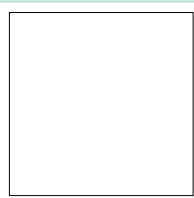
Extras in Nylon, Aluminium und Edelstahl

Nylon						
	Rollenhalter	Ersatzrollenhalter	WC-Symbole	Hakenpuffer		
	Aluminium					
		Einhandverriegelung RS4				
Edelstahl oder Aluminium						
	Drückergarnitur U-Form oder L-Form		Haken	Puffer	Hakenpuffer	
	Edelstahl					
		Einhandverriegelung		Fußrosette	Schamwandhalter	
						
Rollenhalter		Ersatzrollenhalter	WC-Symbole			

Farbkarte (gültig ab 01.07.2017)

Platten

Standardfarben



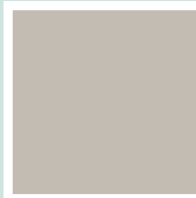
90 weiß



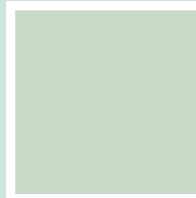
70 grau



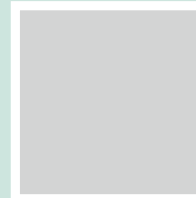
22 hellbeige



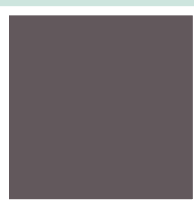
81 fango



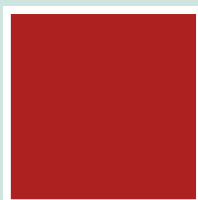
62 seegrün



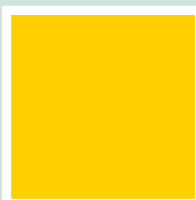
95 aluminiumfarbig



77 graphit



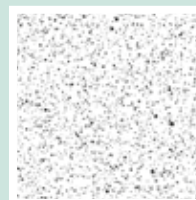
31 rubinrot



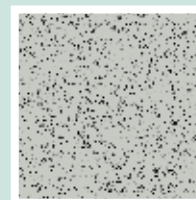
41 mango



54 enzianblau

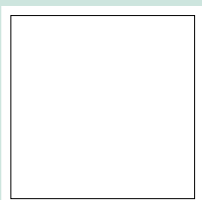


91 weiß pepper

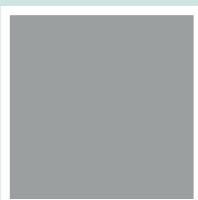


71 grau pepper

Sonderfarben Spiegelglanz



85 SG weiß



75 SG dunkelgrau

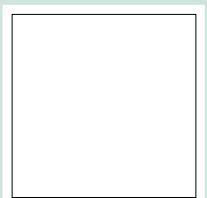
Nur in folgenden Anlagentypen gegen Mehrpreis lieferbar:

Typ 30 RW

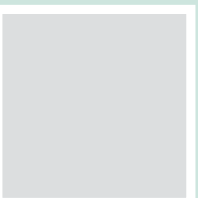
Design 40

Profile und Zubehör

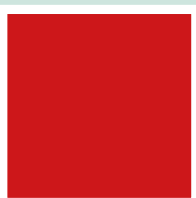
Standardfarben



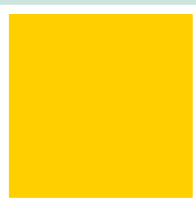
weiß



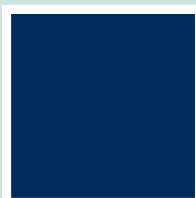
grau



rot



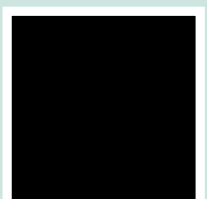
gelb



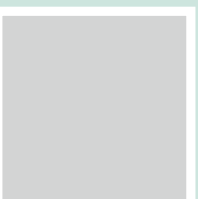
dunkelblau



ultramarin



schwarz



Alu eloxiert (nur Profile)

Technische Daten 30 RW + 30 NR Standardausführung

Die Anlagentypen sind TÜV-geprüft und verfügen über das GS-Zeichen für geprüfte Sicherheit.

Typ 30 RW: aus 30 mm melaminharzbeschichteter Vollspanplatte.

Typ 30 NR: die 30 mm starke Platte setzt sich aus einem 24 mm starken hochfesten und wasserbeständigen PUR-Kern mit einer beidseitigen 3 mm Schichtstoffauflage zusammen.

Bei Trennwänden werden die Recyclingplatten aus Gewichtsgründen teilweise durch Styrodur ersetzt.

Anlagenhöhe: 2015 mm
Fußluft: 150 mm
Durchgangshöhe: 1995 mm
oder
Anlagenhöhe: 2155 mm
Fußluft: 150 mm
Durchgangshöhe: 2135 mm

Vorderfront

Plattenmaterial wahlweise Typ 30 RW oder Typ 30 NR. Alle sichtbaren Kanten sind mit 3 mm PP-Laserkante fugenlos beschichtet. Ein umgreifendes Aluminium-Abdeckprofil, 43 x 20 mm, das über die gesamte Vorderfront läuft, gewährleistet eine hohe Stabilität der Anlage. Wandanschlüsse mit Aluminium-U-Profilen 33 x 30 mm, hierdurch können bauliche Unebenheiten ausgeglichen werden.

Türen

bestehen aus dem gleichen Material wie die Vorderfront und sind stumpf einschlagend.

Alle sichtbaren Kanten sind mit 3 mm PP-Laserkante fugenlos beschichtet. Sämtliche Ecken und Kanten sind in einem Radius von 3 mm abgerundet. Türanschlagprofil aus Aluminium 38 x 18 mm, an der Schlossseite mit eingelegter Gummidichtung, um ein geräuscharmes Schließen der Tür zu gewährleisten.

Trennwände

bestehen aus dem gleichen Material wie die Vorderfront. Alle sichtbaren Kanten sind mit einer 3 mm PP-Laserkante fugenlos beschichtet. An bauseitiger Wand und Vorderfront wird die Trennwand mit einem U-Profil, 33 x 30 mm befestigt.

Stützfüße

Aluminiumrohre, 20 mm stark, mit trittfesten Nylonrosetten. Die Füße sind höhenverstellbar und unsichtbar im Boden befestigt. Sie werden 50 mm tief in die Vorderfront eingelassen.

Beschläge

3-Rollen-Edelstahlbänder mit Messingachse poliert oder in 7 RAL-Farben pulverbeschichtet ohne Mehrpreis lieferbar, Nylon-U-Form-Drücker 23 mm stark, Fertigung nach DIN 18255. Innen Rosette mit Riegelolive, außen Schauscheibe rot-weiß mit Notentriegelung. Einsteckschloss mit Falle und Riegel, abgerundeter 20 mm Stulp.

Zubehör

Nylon-Kleiderhaken und Türpuffer sind immer verdeckt befestigt.

Profile

eloxiert oder pulverbeschichtet in 7 Standardfarben ohne Mehrpreis.

Schamwandhalter nur pulverbeschichtet lieferbar.

Farben Platten

12 Farben ohne Mehrpreis gemäß Farbkarte.

Farben Nylonteile

7 Farben ohne Mehrpreis gemäß Farbkarte.

Schamwände wandhängend

Maße: 400 x 900 mm

Wandanschluss mit vier pulverbeschichteten Schamwandhaltern.

Ausführung in 30 mm: aus dem gleichen Material wie die Vorderfront.

Ausführung in Glas: aus zwei VSG-Platten mit eingeklebter, matter Folie. Die Oberfläche ist dadurch beidseitig glatt.

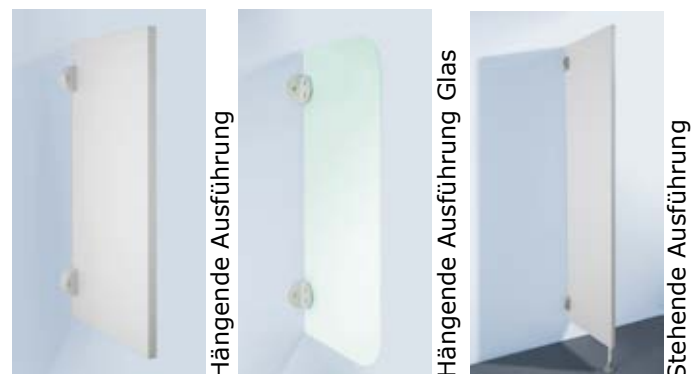
Schamwände stehend

Maße: 500 x 1850 mm

aus dem gleichen Material wie die Vorderfront.

Wandanschluss mit vier pulverbeschichteten Schamwandhaltern.

Unten ist die Schamwand mit einem Stützfuß am Boden befestigt.



Umweltschutz

Wir verwenden keine PVC- oder asbesthaltigen Stoffe.

Der Anlagentyp **30 RW** ist für normale Beanspruchung in Trockenräumen geeignet.

Der Anlagentyp **30 NR** ist für höhere Beanspruchung in Nassräumen geeignet.

Technische Daten 30 FT + 30 FN flächenbündige Ausführung

Die Anlagentypen sind TÜV-geprüft und verfügen über das GS-Zeichen für geprüfte Sicherheit.

Typ 30 FT: aus 30 mm melaminharzbeschichteter Vollspanplatte.

Typ 30 FN: die 30 mm starke Platte setzt sich aus einem 24 mm starken hochfesten und wasserbeständigen PUR-Kern mit einer beidseitigen 3 mm Schichtstoffauflage zusammen.

Bei Trennwänden werden die Recyclingplatten aus Gewichtsgründen teilweise durch Styrodur ersetzt.

Anlagenhöhe: 2015 mm
Fußluft: 150 mm
Durchgangshöhe: 1995 mm
oder
Anlagenhöhe: 2155 mm
Fußluft: 150 mm
Durchgangshöhe: 2135 mm

Vorderfront

Plattenmaterial wahlweise Typ 30 FT oder Typ 30 FN. Alle sichtbaren Kanten sind mit 3 mm PP-Laserkante fugenlos beschichtet. Ein umgreifendes Aluminium-Abdeckprofil, 43 x 20 mm, das über die gesamte Vorderfront läuft, gewährleistet eine hohe Stabilität der Anlage. Wandanschlüsse mit Aluminium-U-Profilen 33 x 30 mm. Hierdurch können bauliche Unebenheiten ausgeglichen werden. Wandanschlüsse mit Schattenfuge sing gegen Mehrpreis möglich. Aussparungen nur mit U-Profil.

Türen

bestehen aus dem gleichen Material wie die Vorderfront und sind stumpf einschlagend. Alle sichtbaren Kanten sind mit 3 mm PP-Laserkante fugenlos beschichtet. Sämtliche Ecken und Kanten sind in einem Radius von 3 mm abgerundet. Eingefrästes Türanschlagprofil aus Aluminium 21 x 17,5 mm. Eine eingelegte Gummidichtung gewährleistet ein geräuscharmes Schließen der Tür. Zur Abdeckung des Türspaltes wird bandseitig ein Kunststoffkeder eingesetzt.

Trennwände

bestehen aus dem gleichen Material wie die Türen. Alle sichtbaren Kanten sind mit 3 mm PP-Laserkante fugenlos beschichtet. An bauseitiger Wand und Vorderfront wird die Trennwand mit einem U-Profil, 33 x 30 mm befestigt.

Stützfüße

Aluminiumrohre, 20 mm stark, mit trittfesten Nylonrosetten. Die Füße sind höhenverstellbar und unsichtbar im Boden befestigt. Sie werden 50 mm tief in die Vorderfront eingelassen.

Beschläge

3-Rollen-Edelstahlbänder mit Messingachse poliert oder in 7 Farben pulverbeschichtet ohne Mehrpreis lieferbar. Nylon-U-Form-Drücker 23 mm stark, Fertigung nach DIN 18255. Innen Rosette mit Riegelolive, außen Schauscheibe rot-weiß mit Notentriegelung. Einsteckschloss mit Falle und Riegel, abgerundeter 20 mm Stulp.

Zubehör

Nylon-Kleiderhaken und Türpuffer sind immer verdeckt befestigt.

Profile

eloxiert oder pulverbeschichtet in 7 Standardfarben ohne Mehrpreis.

Schamwandhalter nur pulverbeschichtet lieferbar.

Farben Platten

12 Farben ohne Mehrpreis gemäß Farbkarte.

Farben Nylonteile

7 Farben ohne Mehrpreis gemäß Farbkarte.

Schamwände wandhängend

Maße: 400 x 900 mm

Wandanschluss mit vier pulverbeschichteten Schamwandhaltern.

Ausführung in 30 mm: aus dem gleichen Material wie die Vorderfront.

Ausführung in Glas: aus zwei VSG-Platten mit eingeklebter, matter Folie. Die Oberfläche ist dadurch beidseitig glatt.

Schamwände stehend

Maße: 500 x 1850 mm

aus dem gleichen Material, wie die Vorderfront.

Wandanschluss mit vier pulverbeschichteten Schamwandhaltern.

Unten ist die Schamwand mit einem Stützfuß am Boden befestigt.



Umweltschutz

Wir verwenden keine PVC- oder asbesthaltigen Stoffe.

Der Anlagentyp **30 FT** ist für normale Beanspruchung in Trockenräumen geeignet.

Der Anlagentyp **30 FN** ist für höhere Beanspruchung in Nassräumen geeignet.

Auszug aus unserer Referenzliste

Typ 30 RW - für trockene Räume

A-6020 Innsbruck	LBFS Lohbach	A-6212 Maurach	M-Preis
A-6020 Innsbruck	Fa. Deutsch	A-6212 Maurach	HS Maurach
A-6020 Innsbruck	IVB Pastorstraße	A-6574 Pettneu	Der Bäcker Ruetz
A-6020 Innsbruck	IVB Museumstraße	A-6130 Pill	Volksschule
A-6020 Innsbruck	IVB Stainerstraße	A-6600 Reutte	E-Werk
A-6020 Innsbruck	Landhaus	A-6600 Reutte	Elektro-Fachmarkt
A-6020 Innsbruck	Landesreg./ Herrengasse	A-6426 Roppen	Fußballplatz Roppen
A-6020 Innsbruck	Protectas	A-6200 Rotholz	Landeslehranstalt
A-6020 Innsbruck	Raiffeisenzentralkasse	A-6074 Rinn	Golfclub Innsbruck-Igls
A-6020 Innsbruck	Rathaus Altbau	A-6063 Rum	Hauptschule Rum
A-6020 Innsbruck	Stadtsaal	A-6063 Rum	Veranstaltungssaal
A-6020 Innsbruck	TT Tiroler Tageszeitung	A-8970 Schladming	Tauernalm
A-6020 Innsbruck	TILAK Mediz. Klinik	A-6491 Schönwies	Volksschule Schönwies
A-6020 Innsbruck	TILAK Chirurg. Klinik	A-6073 Sistrans	Sportplatz Sistrans
A-6020 Innsbruck	Sporthotel Penz	A-6450 Sölden	Hotel Bergland
A-6020 Innsbruck	Olympiaworld Innsbruck	A-6380 St. Johann	OBI Markt
A-6020 Innsbruck	Landessportheim	A-6380 St. Johann	Sinnerberger
A-6020 Innsbruck	TWK Arena	A-6380 St. Johann	Fa. Egger
A-6020 Innsbruck	AZW	A-6422 Stams	Haupt- & Volksschule
A-6020 Innsbruck	Merkur Versicherung	A-6135 Stans	Volksschule
A-6020 Innsbruck	ÖBB Direktion	A-6272 Stumm	Volksschule
A-6020 Innsbruck	Gutmann Tankstelle	A-6410 Telfs	Hallenbad
A-6020 Innsbruck	Kaufhaus Tyrol	A-6410 Telfs	Sportzentrum
A-6094 Axams	Axamer Lizum/ Hoadl	A-6410 Telfs	Einkaufszentrum
A-6200 Buch	Sportplatz	A-6075 Tulfes	Panoramagasthaus Neue GufI
A-6343 Erl	Freibad	A-6271 Uderns	VS-Uderns
A-6652 Elbigenalp	Volksschule Elbigenalp	A-6134 Vomp	Stift Fiecht
A-6391 Fieberbrunn	Gemeindezentrum	A-6134 Vomp	Gemeindezentrum
A-6403 Flauring	Volksschule Flauring	A-6134 Vomp	Mehrzweckgebäude
A-6166 Fulpmes	Sporthalle	A-6112 Wattens	Swarovski
A-6166 Fulpmes	Talstation Schlick 2000	A-6344 Walchsee	Terrassencamping
A-6425 Haiming	Veranstaltungszentrum	A-6280 Zell a. Z.	HBLA
A-6425 Haiming	Vereinshaus	A-6170 Zirl	Freibad
A-6060 Hall	Bürohaus West	A-6170 Zirl	Rainer's Bar
A-6060 Hall	Optikerschule	A-6677 Zöblen	Hotel Alpenrose
A-6060 Hall	Fa. Felder		
A-6060 Hall	Straubkaserne		
A-6395 Hochfilzen	WM-Haus TÜPL		
A-6460 Imst	Baubezirksamt		
A-6460 Imst	Einkaufszentrum Imst		
A-6460 Imst	Fußballstadion		
A-6460 Imst	Unser Lagerhaus		
A-6401 Inzing	Freibad		
A-6175 Kematen	Cosmetic GesmbH		
A-6175 Kematen	Bäcker Ruetz		
A-6365 Kirchberg	Gaisberglift		
A-6370 Kitzbühel	Bürohaus Rennweg AK		
A-6370 Kitzbühel	Hauptschule		
A-6370 Kitzbühel	Volksschule		
A-6330 Kufstein	Musikschule		
A-6250 Kundl	Sandoz		
A-6212 Maurach	Hauptschule Achensee		

Typ 30NR – 100 % wasserfest

A-6020 Innsbruck	Bahnhof Neubau
A-6330 Kufstein	Bahnhof

Typ 30 TH – hängende Ausführung

A-6060 Hall	Stadtwerke Bürogebäude
A-6060 Hall	Campingplatz
A-6167 Neustift	Stubai Gletscher Jochdohle
A-6167 Neustift	Stubai Gletscher Gamsgarten
A-6167 Neustift	Stubai Gletscher Eisgrat



Grenzstraße 2 • A-6020 Innsbruck

T: +43 512 33560

F: +43 512 33560-16

office@thielmann.at • www.thielmann.at