

Serie 13



Für Naßraum

Schnitt Standardausführung Typ 13 RP



Schnitt Standardausführung Typ 13 RF



Alle Ausführungen aus
wasserunempfindlicher
13 mm HPL-Platte.

Geeignet für höchste
Beanspruchung in Nassräumen.

Ausführungen

Standardausführung

Aluminium Rundprofile

Typ 13 RP

Anlagenhöhe: 2030 mm
Fußluft: 150 mm
Durchgangshöhe: 1985 mm

oder

Anlagenhöhe: 2170 mm
Fußluft: 150 mm
Durchgangshöhe: 2125 mm



Eckige Ausführung

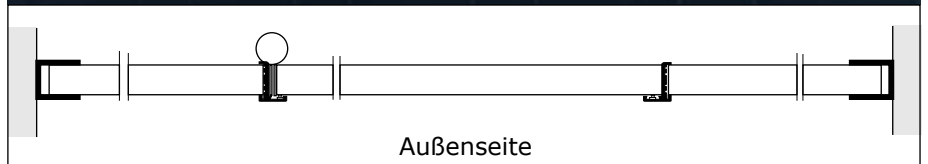
Aluminiumprofile eckig

Typ 13 RF

Anlagenhöhe: 2010 mm
Fußluft: 150 mm
Durchgangshöhe: 1990 mm

oder

Anlagenhöhe: 2150 mm
Fußluft: 150 mm
Durchgangshöhe: 2130 mm



Varianten

Schwebende Variante

Die Füße sind 150 mm von der Vorderfront nach innen versetzt.

| Höhen | RP | RF |
|------------|------|---------|
| Anlage: | 2030 | 2010 mm |
| Fußluft: | 150 | 150 mm |
| Durchgang: | 1985 | 1990 mm |
| oder | | |
| Anlage: | 2170 | 2150 mm |
| Fußluft: | 150 | 150 mm |
| Durchgang: | 2125 | 2130 mm |



Hängende Variante

Ein Tragprofil aus Aluminium, 160 mm hoch, gewährleistet eine Spannweite bis ca. 6 m ohne Stützfüße.

| Höhen | RP + RF |
|------------|---------|
| Anlage: | 2145 mm |
| Fußluft: | 150 mm |
| Durchgang: | 1985 mm |
| oder | |
| Anlage: | 2285 mm |
| Fußluft: | 150 mm |
| Durchgang: | 2125 mm |



Variante ohne Fußluft

Die Kabinen werden bodenbündig montiert.

| Höhen | RP | RF |
|------------|------|---------|
| Anlage: | 2030 | 2010 mm |
| Durchgang: | 1985 | 1990 mm |
| oder | | |
| Anlage: | 2170 | 2150 mm |
| Durchgang: | 2125 | 2130 mm |



Aufsätze und Duschen

Vollplattenaufsatz

Entsprechend dem Material der Kabinen.



Glasaufsatz

Aus 6 mm starkem Plexiglas klar oder ornament.
Andere Materialien sind auf Anfrage möglich.



Duschen

Als Kabinen mit Vorhang oder Tür
oder als Trennwand.



Serienmäßig perfektes Design 13 RP



3-Rollen-Edelstahlband



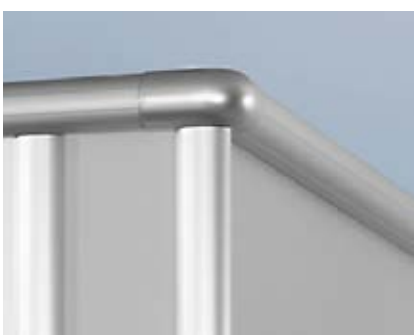
Haken und Puffer



Aluminiumrohr 40 mm mit höhenverstellbarer Nylonrosette



Pulverbeschichteter Aluminium Schlosskasten mit Nylon-Zugknopf und Nylon Rot-Weiß-Verriegelung



Eckverbindung Standardausführung



Wandanschluß Standardausführung

Qualitätsstandards ohne Mehrpreis

- 3-Rollen-Edelstahlbänder mit Messingachse
- Feder bei Federbändern mit korrosionsschützender Delta-Tone und Delta-Seal Beschichtung
- 12 Plattenfarben
- 7 Farben für Nylonbeschläge
- 8 Farben für Aluminiumprofile und Edelstahlbänder
- kurzfristige Lieferzeiten
- TÜV geprüft



13 RF



3-Rollen-Edelstahlband



Haken und Puffer



Aluminiumrohr 20 mm mit
höhenverstellbarer Nylonrosette



Ansicht
Außenseite

Ansicht
Innenseite



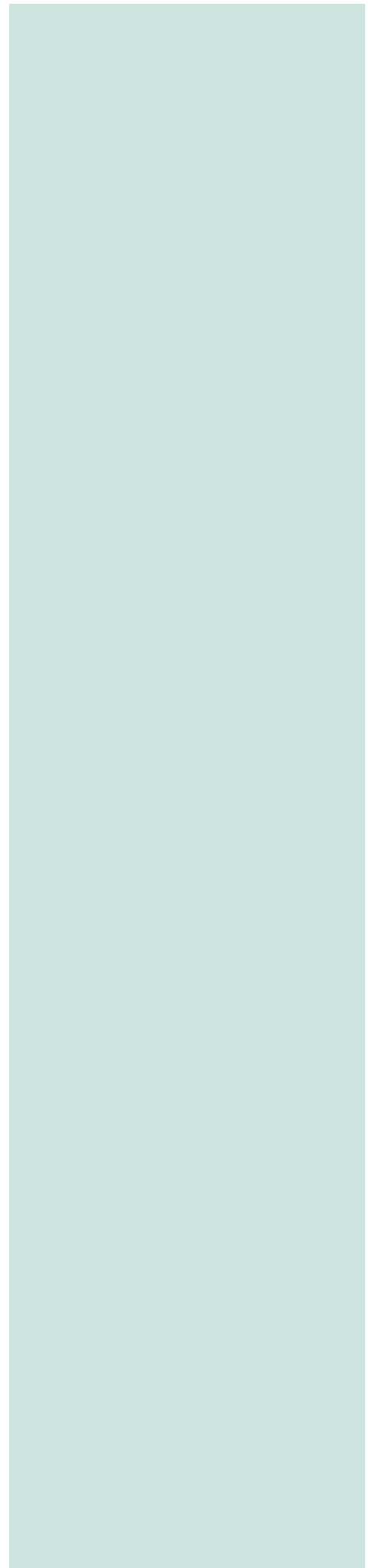
Pulverbeschichteter Aluminium Schlosskasten mit Nylon-Zugknopf
und Nylon Rot-Weiß-Verriegelung



Abdeckprofil
Standardausführung



Eckverbindung
Standardausführung



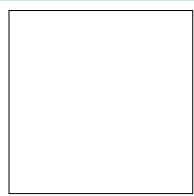
Extras in Nylon, Aluminium und Edelstahl

| | | | | | | | |
|---|---|---|---|---|--|---|---|
| Nylon |  |  |  |  |  | | |
| | Rollenhalter | Ersatzrollenhalter | WC-Symbole | Hakenpuffer | | | |
| | Aluminium |  |  |  | |  | |
| | | Einhandverriegelung RS4 | Innenseite 13 RP | Innenseite 13 RF | | | |
| Edelstahl oder Aluminium | |  |  |  |  | |  |
| | Einhandverriegelung RS3 Edelstahl-Riegelschloss | Einhandverriegelung RS2 Aluminium-Riegelschloss | Haken Aluminium | Puffer Aluminium | | | |
| | | | Edelstahl | Edelstahl | Edelstahl | | |
| | Edelstahl |  |  |  |  |  | |
| | | Fußbrosette 13 RP | Fußbrosette 13 RF | Rollenhalter | Ersatzrollenhalter | | |
|  | |  |  | | | | |
| WC-Symbole | | | Schamwandhalter | | | | |
| | | | | | | | |

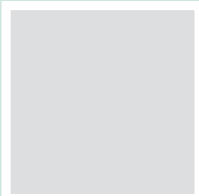
Farbkarte (gültig ab 01.07.2017)

Platten

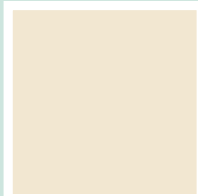
Standardfarben



90 weiß



70 grau



22 hellbeige



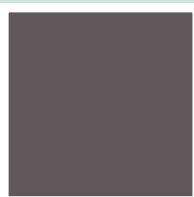
81 fango



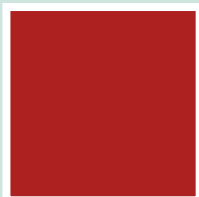
62 seegrün



95 aluminiumfarbig



77 graphit



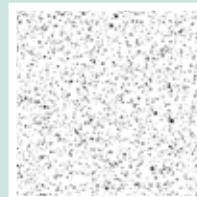
31 rubinrot



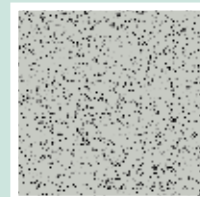
41 mango



54 enzianblau



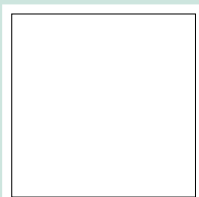
91 weiß pepper



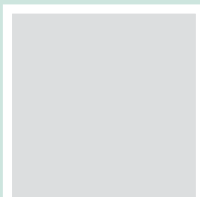
71 grau pepper

Profile und Zubehör

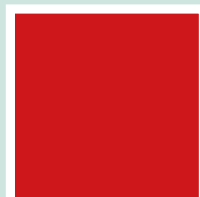
Standardfarben



weiß



grau



rot



gelb



dunkelblau



ultramarin



schwarz



Alu eloxiert (nur Profile)

Technische Daten 13 RP Standardausführung

Der Anlagentyp ist TÜV-geprüft und verfügt über das GS-Zeichen für geprüfte Sicherheit.

Anlagenhöhen

2030 mm einschl. 150 mm Fußluft,
Durchgangshöhe 1985 mm
2170 mm einschl. 150 mm Fußluft,
Durchgangshöhe 2125 mm

Vorderfront

aus 13 mm wasserunempfindlichen HPL-Platten mit beidseitig rauhmatter Oberfläche. Alle sichtbaren Kanten gefräst und gefast. Ein umgreifendes 3-Kammer-Abdeckprofil aus Aluminium, 45 x 86 mm, das über die gesamte Vorderfront läuft, gewährleistet eine hohe Stabilität der Anlage. Wandanschlüsse mit gerundeten Aluminium-U-Profilen 22 x 30 mm. Hierdurch können bauliche Unebenheiten ausgeglichen werden.

Türen

bestehen aus dem gleichen Material wie die Vorderfront und sind stumpf einschlagend und selbstschließend. Alle Kanten sind in einem Radius von 20 mm, sämtliche Ecken in einem Radius von 9 mm abgerundet. Türanschlag aus Aluminium-Rundprofil \varnothing 45 mm, an der Schlossseite mit eingelegter Gummidichtung, um ein geräuscharmes Schließen der Tür zu gewährleisten.

Trennwände

bestehen aus dem gleichen Material wie die Vorderfront. Die sichtbaren Kanten, d.h. oben und unten, sind gefräst und gefast. An bauseitiger Wand und Vorderfront wird die Trennwand mit gerundeten Aluminium-U-Profilen 22 x 30 mm befestigt.

Füße

Aluminiumrohr, 40 mm stark, mit trittfesten Nylonrosetten. Die Füße sind höhenverstellbar und werden unsichtbar im Boden befestigt. Sie werden in die senkrechten Rundprofile eingelassen.

Beschläge

je Tür 3 Stück 3-Rollen-Edelstahlbänder, davon ein Federband, poliert oder pulverbeschichtet in 7 RAL-Farben ohne Mehrpreis lieferbar. Die Feder bei Federbändern mit korrosionsschützender Delta-Tone und Delta-Seal Beschichtung. Riegelschloss bestehend aus einem pulverbeschichteten Alu-Schlosskasten mit Riegel aus Edelstahl und Zugknöpfen mit Rot-Weiß-Verriegelung in Nylon.

Zubehör

Nylon-Kleiderhaken und Türpuffer sind immer verdeckt befestigt.

Profile

eloxiert oder pulverbeschichtet in 7 Standardfarben ohne Mehrpreis.
Schamwandhalter nur pulverbeschichtet lieferbar.

Farben Platten

12 Farben ohne Mehrpreis gemäß Farbkarte.

Farben Nylonteile

7 Farben ohne Mehrpreis gemäß Farbkarte.

Schamwände wandhängend

Maße: 400 x 900 mm

Wandanschluss mit vier pulverbeschichteten Schamwandhaltern. Die vorderen Ecken sind in einem Radius von 100 mm abgerundet.

Ausführung in 13 mm: aus dem gleichen Material wie die Vorderfront.

Ausführung in Glas: aus zwei VSG-Platten mit eingeklebter, matter Folie. Die Oberfläche ist dadurch beidseitig glatt.

Schamwände stehend

Maße: 500 x 1850 mm

aus dem gleichen Material wie die Vorderfront.

Wandanschluss mit vier pulverbeschichteten Schamwandhaltern. Die vordere obere Ecke ist in einem Radius von 100 mm die untere Ecke in einem Radius von 9 mm abgerundet.

Die Wand wird mit einem Stützfuß am Boden befestigt.



Umweltschutz

Wir verwenden keine PVC- oder asbesthaltigen Stoffe.

Der Anlagentyp **13 RP** ist für höchste Beanspruchung in Nassräumen geeignet.

Technische Daten 13 RF Standardausführung

Der Anlagentyp ist TÜV-geprüft und verfügt über das GS-Zeichen für geprüfte Sicherheit.

Anlagenhöhen

2010 mm einschl. 150 mm Fußluft,
Durchgangshöhe 1990 mm
2150 mm einschl. 150 mm Fußluft,
Durchgangshöhe 2130 mm

Vorderfront

aus 13 mm wasserunempfindlichen HPL-Platten mit beidseitig rauhmatter Oberfläche. Alle sichtbaren Kanten gefräst und gefast. Ein umgreifendes eckiges 2-Kammer-Abdeckprofil aus Aluminium, 20 x 43 mm, das über die gesamte Vorderfront läuft, gewährleistet eine hohe Stabilität der Anlage. Wandanschlüsse mit eckigen Aluminium-U-Profilen 17 x 30 mm. Hierdurch können bauliche Unebenheiten ausgeglichen werden.

Türen

bestehen aus dem gleichen Material wie die Vorderfront und sind stumpf einschlagend und selbstschließend. Alle Kanten sind in einem Radius von 1 mm gefräst und gefast und sämtliche Ecken in einem Radius von 3 mm abgerundet. Eckiger Türanschlag aus Aluminium 21 x 17,5 mm, an der Schlossseite mit eingelegter Gummidichtung, um ein geräuscharmes Schließen der Tür zu gewährleisten.

Trennwände

bestehen aus dem gleichen Material wie die Vorderfront. Die sichtbaren Kanten, d.h. oben und unten, sind gefräst und gefast. An bauseitiger Wand und Vorderfront wird die Trennwand mit einem eckigen U-Profil 17 x 30 mm befestigt.

Füße

aus Aluminium-Vollmaterial, 20 mm stark, mit trittfesten Nylonrosetten. Die Füße sind höhenverstellbar und werden unsichtbar im Boden befestigt. Sie werden 55 mm abgesetzt und durch die Platte kraftschlüssig mit Panheadschrauben M6 x 18 verschraubt.

Beschläge

je Tür 3 Stück 3-Rollen-Edelstahlbänder, davon ein Federband, poliert oder pulverbeschichtet in 7 RAL-Farben ohne Mehrpreis lieferbar. Die Feder bei Federbändern mit korrosionsschützender Delta-Tone und Delta-Seal Beschichtung. Riegelschloss bestehend aus einem pulverbeschichteten Alu-Schlosskasten mit Riegel aus Edelstahl und Zugknöpfen mit Rot-Weiß-Verriegelung in Nylon.

Zubehör

Nylon-Kleiderhaken und Türpuffer, verdeckt befestigt.

Profile

eloxiert oder pulverbeschichtet in 7 Standardfarben ohne Mehrpreis.
Schamwandhalter nur pulverbeschichtet lieferbar.

Farben Platten

12 Farben ohne Aufpreis gemäß Farbkarte.

Nylonteile

7 Farben ohne Aufpreis gemäß Farbkarte.

Schamwände wandhängend

Maße: 400 x 900 mm

Wandanschluss mit vier pulverbeschichteten Stützwinkeln. Die vorderen Ecken sind in einem Radius von 100 mm abgerundet.

Ausführung in 13 mm: aus dem gleichen Material wie die Vorderfront.

Ausführung in Glas: aus zwei VSG-Platten mit eingeklebter, matter Folie. Die Oberfläche ist dadurch beidseitig glatt.

Schamwände stehend

Maße: 500 x 1850 mm

aus dem gleichen Material wie die Vorderfront.

Wandanschluss mit vier pulverbeschichteten Stützwinkeln. Die vordere obere Ecke ist in einem Radius von 100 mm die untere Ecke in einem Radius von 9 mm abgerundet.

Die Wand wird mit einem Stützfuß am Boden befestigt.



Umweltschutz

Wir verwenden keine PVC- oder asbesthaltigen Stoffe.

Der Anlagentyp **13 RF** ist für höchste Beanspruchung in Nassräumen geeignet.

Auszug aus unserer Referenzliste

Typ 13 RP – 100 % wasserfeste Ausführung

| | |
|--------------------|---|
| A-6020 Innsbruck | BH Innsbruck Gilmstraße |
| A-6020 Innsbruck | Conradkaserne |
| A-6020 Innsbruck | Dolmetscher Institut |
| A-6020 Innsbruck | Jugendzentrum St. Paulus, Reichenauerstr. |
| A-6020 Innsbruck | ÖBB Frachtenbahnhof |
| A-6020 Innsbruck | ÖBB Lehrlingswerkstätten |
| A-6020 Innsbruck | Fa. Porr Arbeiterheim |
| A-6020 Innsbruck | Lebenshilfe |
| A-6600 Breitenwang | Camping Plansee |
| A-6230 Brixlegg | Montanwerke |
| A-6292 Finkenberg | Freibad |
| A-6060 Hall | Campingplatz |
| A-6060 Hall | Röhrenwerke |
| A-6283 Hippach | Autobus Umkehrstelle |
| A-6395 Hochfilzen | TÜPL Tragtierzentrum |
| A-6600 Höfen | Bauhof |
| A-6233 Kramsach | Camping Reintaler See |
| A-6233 Kramsach | Camping Seehof Kramsach |
| A-6330 Kufstein | Seearena Hechtsee |
| A-6105 Leutasch | Alpenbad Leutasch Sauna |
| A-6060 Mils | St. Josefs Institut |
| A-6167 Neustift | Hallenbad |
| A-6130 Schwaz | Paulinum Schülerheim |
| A-6771 St. Anton | Rendlbahn Neubau |
| A-6111 Volders | Kleinvolderberg – Heim |
| A-6344 Walchsee | Campingplatz |
| A-6363 Westendorf | Bergrestaurant |
| A-6511 Zams | Mutterhaus der Barmherzigen Schwestern |
| A-6067 Absam | Swarowski Optik |
| A-6343 Erl | Festspielhaus |

Typ 13RH – 100 % wasserfeste & hängende Ausführung

| | |
|------------------|-----------------------------|
| A-6020 Innsbruck | UNI Sportstätten Pulverturm |
|------------------|-----------------------------|



Grenzstraße 2 • A-6020 Innsbruck

T: +43 512 33560
F: +43 512 33560-16

office@thielmann.at • www.thielmann.at